



АДМИНИСТРАЦИЯ ГОРОДА ПЕРМИ
ДЕПАРТАМЕНТ ЗЕМЕЛЬНЫХ ОТНОШЕНИЙ

Сибирская ул., д. 15, Пермь, 614000, тел. (342) 212-46-78, факс 212-41-51
e-mail: dzo@gorodperm.ru, http://www.gorodperm.ru

РАЗРЕШЕНИЕ
на размещение объекта
№ 21-01-44-927 от 23.06.2022.

Департамент земельных отношений администрации города Перми в соответствии с пунктом 3 статьи 39.36 Земельного кодекса Российской Федерации, Положением о порядке и условиях размещения объектов на землях или земельных участках, находящихся в государственной или муниципальной собственности, на территории Пермского края без предоставления земельных участков и установления сервитутов, публичного сервитута, утвержденным постановлением Правительства Пермского края от 22.07.2015 № 478-п, заявлением от 21.06.2022 г. № 21-01-06-5576

разрешает ОАО «МРСК Урала» (ОГРН 1056604000970, ИНН6671163413), место нахождения: 620026, Свердловская область, г. Екатеринбург, ул. Мамина Сибиряка, д. 140

размещение объекта: линии электропередачи классом напряжения до 35 кВ, а также связанные с ними трансформаторные подстанции, распределительные пункты и иное предназначенное для осуществления передачи электрической энергии оборудование, для размещения которых не требуется разрешения на строительство («Реконструкция (вынос) участка КВЛ 0,4 кВ Поселок ТП-5069 и участка КВЛ 0,4 кВ Город ТП-5069 в связи с застройкой земельного участка по адресу: Пермский край, г. Пермь, пер. Каслинский, 6 кадастровый номер земельного участка 59:01:4410980:31»)

способ размещения объекта: подземный

на землях: государственная собственность на которые не разграничена

на срок: 11 месяцев

местоположение: Пермский край, г. Пермь, Дзержинский район

Дополнительные условия размещения:

Территория, согласно схеме, расположена в зоне с особым условием использования территорий: охранные зоны коммунальных тепловых сетей, охранный зона объектов электросетевого хозяйства, приаэродромная территория аэродрома аэропорта Большое Савино.

ОАО «МРСК Урала»:

1. Соблюдать правила охраны коммунальных тепловых сетей, утвержденные Приказом Министерства архитектуры, строительства и жилищно-коммунального хозяйства Российской Федерации от 17.08.1992 № 197 «О типовых правилах охраны коммунальных тепловых сетей»

2. Соблюдать правила охраны электрических сетей, установленные постановлением Правительства Российской Федерации от 24.02.2009 № 160 «О порядке установления охранных зон объектов электросетевого хозяйства

и особых условий использования земельных участков, расположенных в границах таких зон».

3. Соблюдать правила охранных зон воздушного пространства, установленные постановлением Правительства Российской Федерации от 11.03.2010 № 138 «Об утверждении Федеральных правил использования воздушного пространства Российской Федерации»

В соответствии с пунктом 7(2) Положения о порядке и условиях размещения объектов на землях или земельных участках, находящихся в государственной или муниципальной собственности, на территории Пермского края без предоставления земельных участков и установления сервитутов, публичного сервитута, утвержденного постановлением Правительства Пермского края от 22.07.2015 № 478-п, представить в департамент земельных отношений в течении 1 месяца с момента размещения объектов материалы контрольной геодезической съемки размещенных объектов на бумажном и электронном носителях на безвозмездной основе.

Приложение: схема предполагаемых к использованию земель или части земельного участка (на 1 л. в 1 экз.).

И.о. начальника отдела
предоставления земельных участков
по работе с юридическими лицами



Н.Н. Борцова

Схема предполагаемых к использованию земель или части земельного участка

Объект:

«Реконструкция (вынос) участка КВЛ 0,4 кВ Поселок ТП-5069 и участка КВЛ 0,4 кВ Город ТП-5069 в связи с застройкой земельного участка по адресу: Пермский край, г. Пермь, пер. Каслинский, 6 кадастровый номер земельного участка 59:01:4410980:31»

Местоположение:

Пермский край, г.Пермь, г.о. Пермский, г. Пермь, пер. Каслинский

Площадь земельного участка

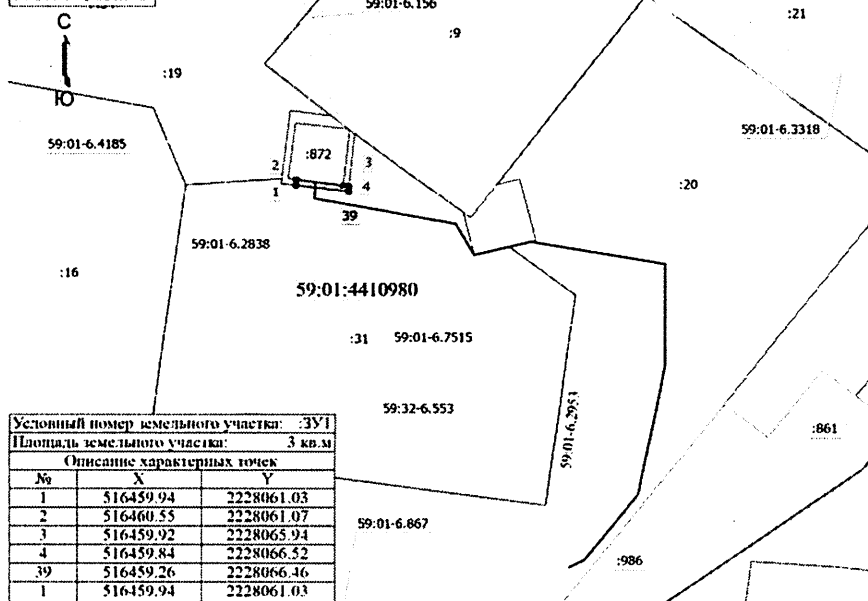
3 кв.м.

Категория земель:

Земли населённых пунктов

Вид разрешенного использования: -

МСК-59, зона 2



Условный номер земельного участка: :3У1		
Площадь земельного участка: 3 кв.м		
Описание характерных точек		
№	X	Y
1	516459.94	2228061.03
2	516460.55	2228061.07
3	516459.92	2228065.94
4	516459.84	2228066.52
39	516459.26	2228066.46
1	516459.94	2228061.03

Масштаб 1:500

Условные обозначения

- - Характерная точка границы, сведения о которой позволяют однозначно определить ее положение на местности
- 1 - Обозначение характерной точки, местоположение которой не изменилось или было уточнено
- 1 - Обозначение новой характерной точки
- :20 - Кадастровый номер земельного участка
- - Существующая часть границы, имеющиеся в ЕПРП сведения о которой достаточны для определения ее местоположения
- ===== - Граница сооружения
- ===== - Граница кадастрового квартала
- - Граница территориальной зоны
- - Граница зоны с особыми условиями
- - Искирашиваемый земельный участок
- - Проектируемая трасса
- 59:01:4410980 - Номер кадастрового квартала

Описание смежеств

От точки до точки	Кадастровый номер земельного участка	Адрес
1-4	-	Пермский край, г.о. Пермский, г. Пермь, Дзержинский район, пер. Каслинский
4-1	59:01:4410980:31	Пермский край, г. Пермь, р-н Дзержинский, пер. Каслинский, 6

Заявитель: ОАО "МРСК Урала"

МП